



SLATINNÉ LÁZNĚ

LÁZNĚ BĚLOHRAD

Ceník lázeňských programů

platný od 2. 1. 2021



BĚLOHRADSKÉ SLATINNÉ LÁZNĚ

Do Lázní Bělohrad přijíždějí klienti převážně s onemocněním pohybového ústrojí. Léčí se zde lidé s bolestmi zad, artrózou kloubů, Bechtěrevovou chorobou i ti, kteří podstoupili náhradu nosných kloubů. Lázně léčí i některá neurologická, gynekologická a kožní onemocnění.

Základem efektivní lázeňské léčby v Lázních Bělohrad je kombinace unikátních vlastností bělohradské slatiny, prověřených léčebných postupů a kvalitní rehabilitace.

Pobyty pro samoplátce

Vedle klientů pojištěven mohou naše lázně navštívit i samoplátci a zvolit si z nabídky od krátkodobých relaxačních pobytů až po individuálně sestavené léčebné programy. Možností je také ambulantní rehabilitační léčba.



KLASIK

Nejméně 5 nocí | polopenze | 4 procedury denně

Program Klasik vychází z léčebného plánu navrženého zdravotními pojišťovnami pro lázeňskou léčbu degenerativních onemocnění pohybového aparátu.

Každý klient prochází vstupním lékařským vyšetřením, lékař zhodnotí klientův stav a na základě zdravotního stavu upraví klientovi léčebný plán procedur.

Při změnách léčebného plánu je možné upravit proceduru pouze v rozsahu kategorie a ceny nahrazované procedury.

- polopenze (snídaňový bufet, tříhodová večeře)
- vstupní lékařské vyšetření
- kontrolní lékařské vyšetření (při pobytu delším než týden)
- 4 procedury denně dle léčebného plánu*
- volný vstup do bazénu v hotelu Grand

* základní léčebný plán je uveden na www.belohrad.cz

Cena pobytu Klasik (osoba/noc)*

Vedlejší sezóna Hlavní sezóna

Hotel Janeček, Hotel Anna Marie, Vila Stefanie

- dvoulůžkový pokoj	1 880 Kč	1 930 Kč
- jednolůžkový pokoj	2 180 Kč	2 230 Kč

Penzion Věžička

- dvoulůžkový pokoj	1 670 Kč	1 720 Kč
- jednolůžkový pokoj	1 970 Kč	2 020 Kč

* platnost ceníku a termíny sezón jsou uvedeny na zadní straně



KLASIK LIGHT

Nejméně 5 nocí | polopenze | 3 procedury denně

Program Klasik Light je odlehčenou formou programu Klasik a je určen pro úlevu od potíží při degenerativním onemocnění pohybového aparátu.

V programu není obsaženo individuální cvičení s fyzioterapeutem a ze slatiných procedur jsou v balíčku pouze slatinné obklady.

- polopenze (snídaňový bufet, tříchodová večeře)
- vstupní lékařské vyšetření
- kontrolní lékařské vyšetření (při pobytu delším než týden)
- 3 procedury denně dle léčebného plánu*
- volný vstup do bazénu v hotelu Grand

* základní léčebný plán je uveden na www.belohrad.cz

Cena pobytu Klasik Light (osoba/noc)*

Vedlejší sezóna Hlavní sezóna

Hotel Janeček, Hotel Anna Marie, Vila Stefanie

- dvoulůžkový pokoj	1 740 Kč	1 790 Kč
- jednolůžkový pokoj	2 040 Kč	2 090 Kč

Penzion Věžička

- dvoulůžkový pokoj	1 530 Kč	1 580 Kč
- jednolůžkový pokoj	1 830 Kč	1 880 Kč

* platnost ceníku a termíny sezón jsou uvedeny na zadní straně

KLASIK AMBULANT

nejméně 5 dní | 4 procedury denně

Tento program vychází z léčebného plánu navrženého zdravotními pojišťovnami pro lázeňskou péči zaměřenou na léčbu a prevenci obtíží pohybového ústrojí bez ubytování v lázních.

Každý klient prochází vstupním lékařským vyšetřením, lékař zhodnotí klientův stav a na základě zdravotního stavu upraví léčebný plán procedur.

Při změnách léčebného plánu je možné upravit proceduru pouze v rozsahu kategorie a ceny naznačované procedury.

- 1x vstupní lékařské vyšetření
- 4 léčebné procedury denně dle léčebného plánu

Program lze čerpat ve všední dny.

Cena za osobu a den: 940 Kč





SENIOR

7 nocí | polopenze | 13 procedur

Tento týdenní pobyt slouží ke zlepšení stavu pohybového aparátu u seniorů. Program nenabízí skupinová cvičení ani cvičení v bazénu a je tedy vhodný i pro klienty se zhoršenou mobilitou.

V tomto programu není zahrnuto individuální cvičení s fyzioterapeutem, ale je postaven na slatinných procedurách, termoterapii, vodoléčbě a masážích.

- polopenze (snídaňový bufet, tříchodová večeře)
- 1x zapůjčení holí na Nordic Walking
- volný vstup do bazénu v hotelu Grand

Základní léčebný plán*:

- 1x vstupní lékařské vyšetření
- 2x klasická masáž částečná + sprcha (á 15 min.)
- 1x perličková koupel + suchý ovin
- 1x hydromasážní koupel
- 1x slatinný zábal + suchý ovin
- 2x slatinný obklad
- 1x speciální přístrojová masáž na vodním lůžku Hydro-jet
- 1x přístrojová masáž nohou (pedio)
- 2x oxygenoterapie – individuální inhalace O₂
- 2x parafínový zábal na ruce

* o konečné skladbě procedur v léčebném plánu rozhoduje lékař dle aktuálního zdravotního stavu a diagnózy klienta.

Cena pobytu (osoba/7 nocí)*

Vedlejší sezóna Hlavní sezóna

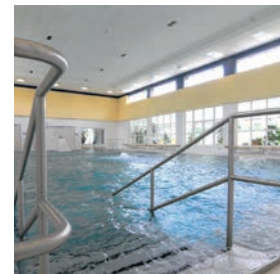
Hotel Janeček, Hotel Anna Marie, Vila Stefanie

- dvoulůžkový pokoj	11 200 Kč	11 550 Kč
- jednolůžkový pokoj	13 300 Kč	13 650 Kč

Penzion Věžička

- dvoulůžkový pokoj	10 430 Kč	10 780 Kč
- jednolůžkový pokoj	12 530 Kč	12 880 Kč

* platnost ceníku a termíny sezón jsou uvedeny na zadní straně





LÁZEŇSKÝ KOKTEJL

7 nocí | polopenze | 8 procedur

Jak název napovídá, nabízí tento pobyt od každého něco. Vyzkoušíte koupele, masáže i blahodárné účinky naší slatiny.

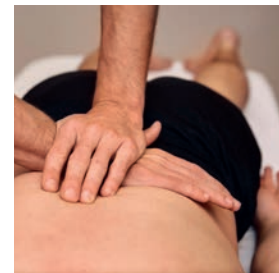
Jedná se o wellness pobyt bez vstupního lékařského vyšetření.

- polopenze (snídaňový bufet, tříhodová večeře)
- 2× klasická masáž částečná ruční + sprcha
- 1× perličková koupel + suchý ovin
- 1× přísadová koupel relaxační se solí z Růžového jezera + suchý ovin
- 1× slatinný obklad + suchý ovin
- 3× oxygenoterapie – individuální inhalace O₂
- volný vstup do bazénu v hotelu Grand

Cena pobytu (osoba/7 nocí)*

	Vedlejší sezóna	Hlavní sezóna
Hotel Janeček, Hotel Anna Marie, Vila Stefanie		
- dvoulůžkový pokoj	10 220 Kč	10 570 Kč
- jednolůžkový pokoj	12 320 Kč	12 670 Kč
Penzion Věžička		
- dvoulůžkový pokoj	9 450 Kč	9 800 Kč
- jednolůžkový pokoj	11 550 Kč	11 900 Kč

* platnost ceníku a termíny sezón jsou uvedeny na zadní straně





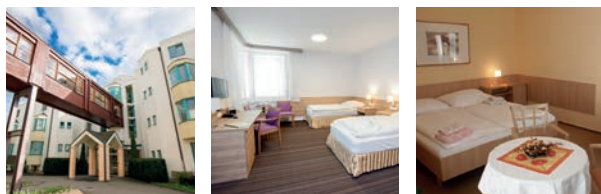
UBYTOVÁNÍ

Hotel Anna Marie***

Kapacita: 124 lůžek

Vybavení pokojů: jedno- a dvoulůžkové pokoje s televizí, telefonem, lednicí a Wi-Fi.

Propojení koridorem s hotely Janeček a Grand.

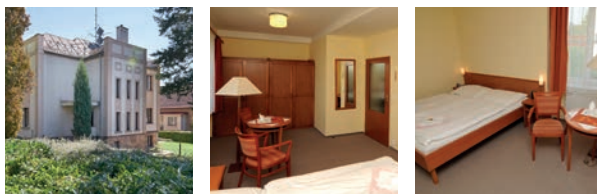


Vila Stefanie***

Kapacita: 12 lůžek

Vybavení pokojů: jedno- a dvoulůžkové pokoje s televizí, telefonem, lednicí a Wi-Fi.

Nachází se pouhých 50 m od lázeňského domu Grand.

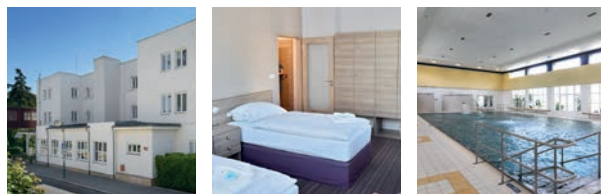


Hotel Janeček***

Kapacita: 87 lůžek

Vybavení pokojů: jedno- a dvoulůžkové pokoje s televizí, telefonem, lednicí a Wi-Fi.

Propojení koridorem s hotely Anna Marie a Grand.

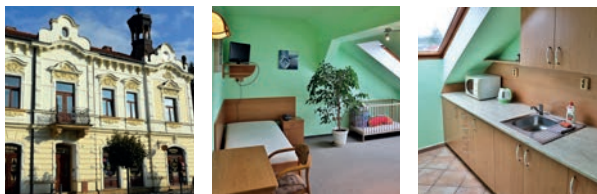


Penzion Věžička***

Kapacita: 19 lůžek

Vybavení pokojů: jedno- a dvoulůžkové pokoje s televizí, telefonem, lednicí a Wi-Fi.

Nachází se 200 m od lázeňského domu Grand v blízkosti náměstí.



LÁZNĚ BĚLOHRAD



* Ceny jsou uvedeny za pobyty s polopenzí.
Příplatek za plnou penzi činí 170 Kč za osobu a noc.
Cena neobsahuje poplatek z pobytu.
Ceník je platný od 2. 1. do 21. 12. 2021

Vedlejší sezóna = 2. 1. – 31. 3. 2021 / 1. 10. – 21. 12. 2021

Hlavní sezóna = 1. 4. – 30. 9. 2021

Nástup na pobyt je možný ve všední dny
(pondělí–pátek).



SLATINNÉ LÁZNĚ

LÁZNĚ BĚLOHRAD

Lázně Bělohrad a.s.
Lázeňská 165, Lázně Bělohrad
+420 493 767 000
info@belohrad.cz

www.belohrad.cz