

## VYHODNOCENÍ SPOKOJENOSTI PACIENTŮ ZA ROK 2025



Za rok 2025 bylo vyplněno celkem 987 a to 653 dotazníků od pacientů Slatinných lázní (SL), 172 dotazníků od pacientů Centra komplexní rehabilitace (CKR) a 162 dotazníků od klientů Spa resortu Tree of Life (TOL). Dotazníky lze vyplnit na terminálech umístěných ve veřejných prostorách budov nebo online prostřednictvím QR kódu.

Připomínky, náměty či pochvaly z dotazníků spokojenosti řeší vedoucí pracovníci ve spolupráci s manažerem kvality.

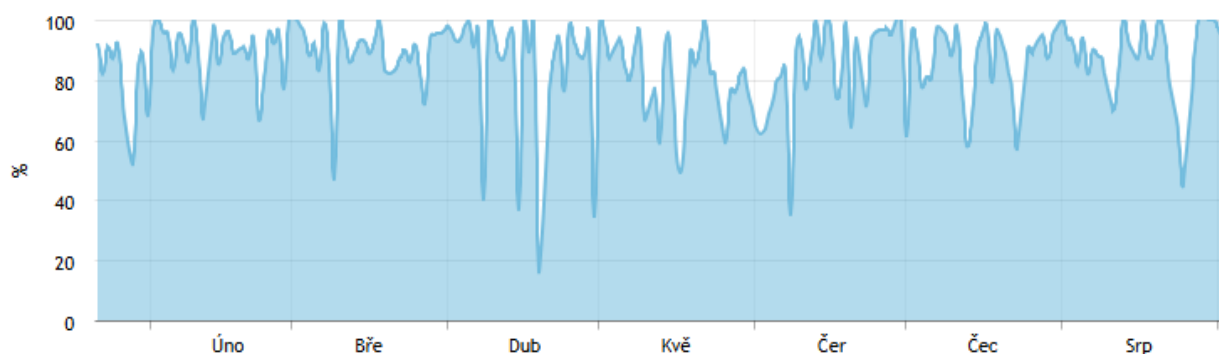
Výsledky dotazníků jsou pravidelně vyhodnocovány a předkládány vedení společnosti Lázně Bělohrad a.s. Reakcí na vyhodnocení dotazníku jsou nápravná opatření, která vedou ke zvyšování kvality péče.

### Dotazníky SL 1.1.2025-31.8.2025 celkem vyplněno 530 dotazníků

#### CELKOVÝ TREND SPOKOJENOSTI

Celkem za období: **85.5 %**

Posledních 30 dní: **85.8 %**



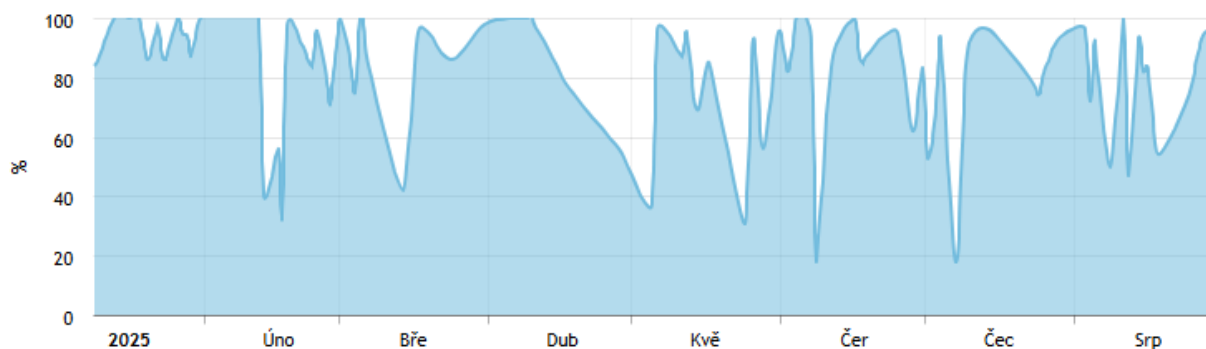


## Dotazníky SL 1.9.2025-31.12.2025 celkem vyplněno 123 dotazníků

### CELKOVÝ TREND SPOKOJENOSTI

Celkem za období: **81.1 %**

Posledních 30 dní: **79.6 %**

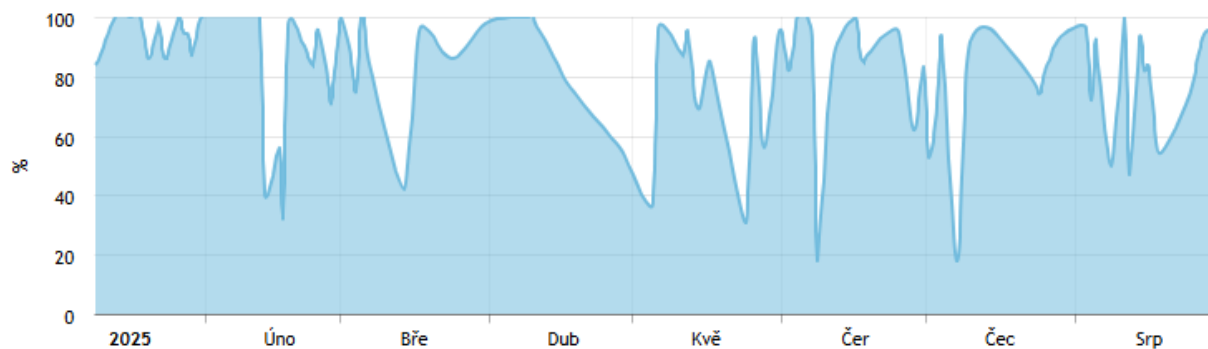


## Dotazníky CKR 1.1.2025-31.8.2025 celkem vyplněno 110 dotazníků

### CELKOVÝ TREND SPOKOJENOSTI

Celkem za období: **81.1 %**

Posledních 30 dní: **79.6 %**







## Dotazníky TOL 1.9.2025-31.12.2025 celkem vyplněno 41 dotazníků



### CELKOVÝ TREND SPOKOJENOSTI

Celkem za období: **85.5 %**

Posledních 30 dní: **79.0 %**

